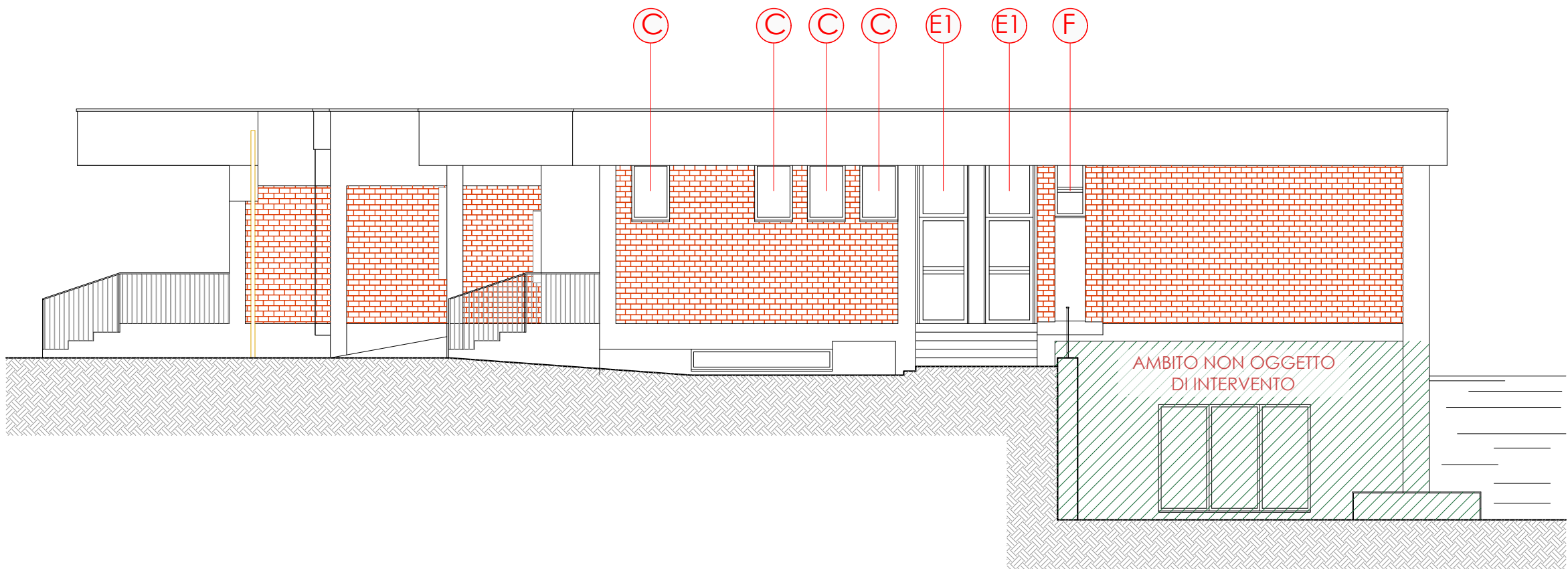
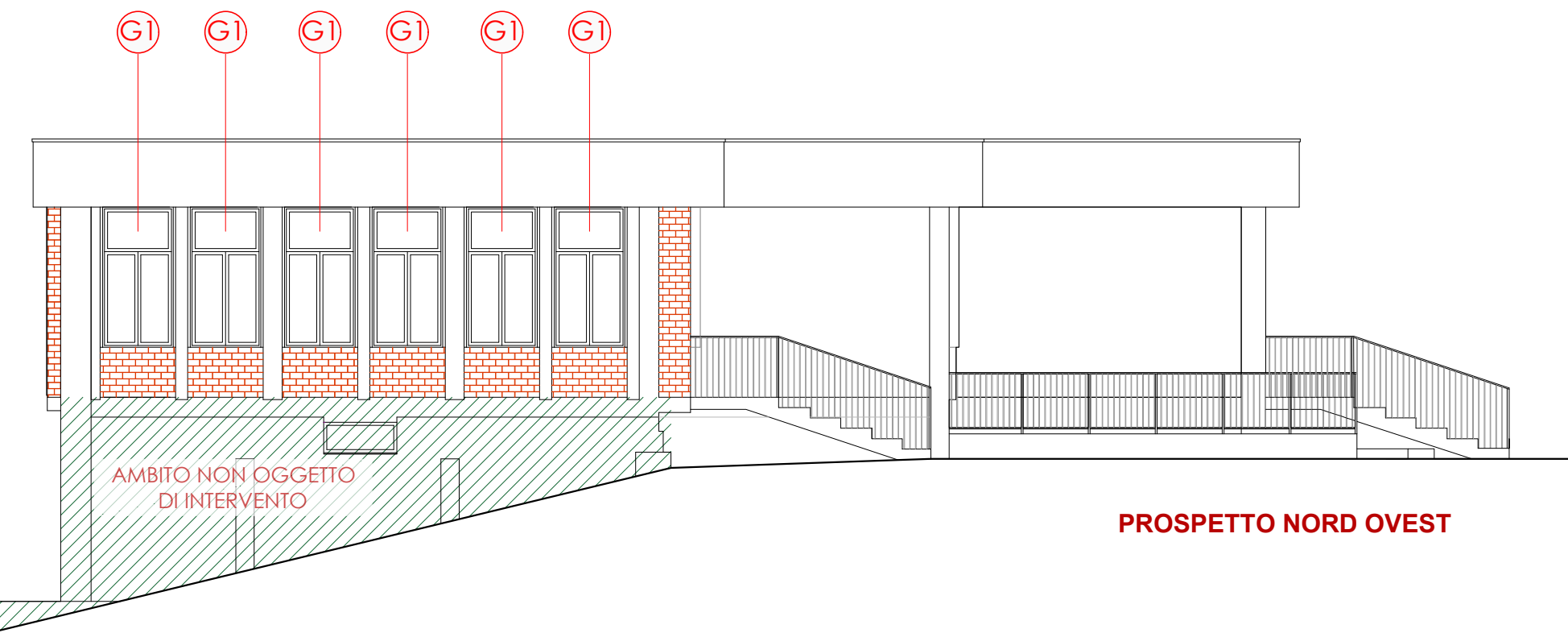


PROSPETTO SUD EST



PROSPETTO NORD EST



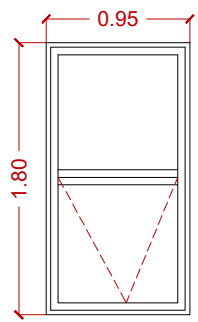
PROSPETTO NORD OVEST



PROSPETTO SUD OVEST

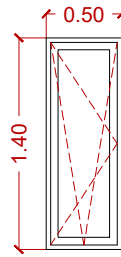
**FINESTRA tipo A | n.4 pezzi**

fisso superiore/vasistas inferiore



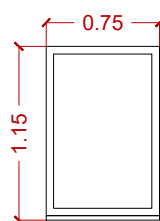
**FINESTRA tipo B | n.2 pezzi**

battente/vasistas



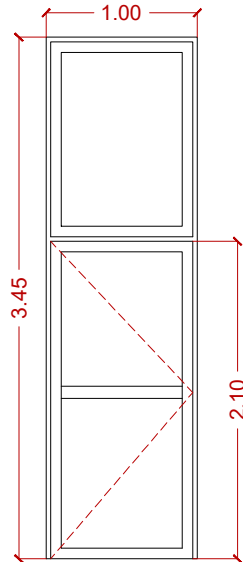
**FINESTRA tipo C | n.9 pezzi**

battente/vasistas



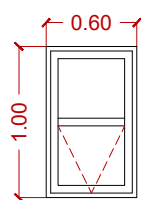
**PORTA FINESTRA tipo E1 | n.2 pezzi**

anta unica a battente/sopraluce fisso  
apertura con maniglione antipanico



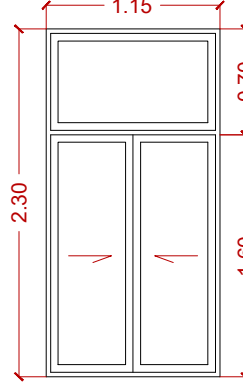
**FINESTRA tipo F | n.1 pezzo**

fisso superiore/vasistas inferiore



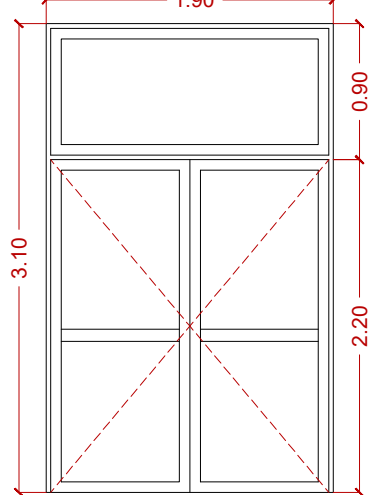
**FINESTRA tipo G1 | n.9 pezzi**

doppia anta scorrevole  
sopraluce fisso



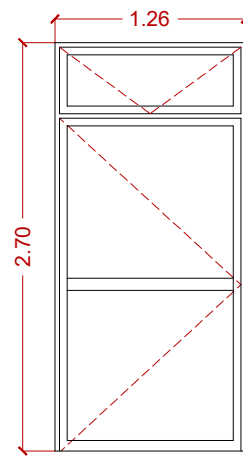
**PORTA FINESTRA tipo H1 | n.1 pezzo**

anta unica a battente/sopraluce fisso  
apertura con maniglione antipanico



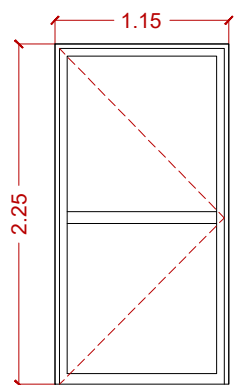
**PORTA FINESTRA tipo D1 | n.1 pezzo**

anta unica a battente/sopraluce a vasistas  
apertura con maniglione antipanico



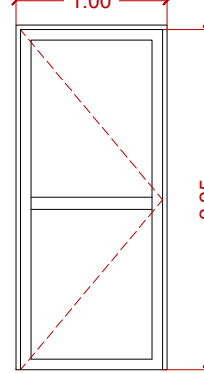
**PORTA FINESTRA tipo D2 | n.1 pezzo**

anta unica a battente  
apertura con maniglione antipanico



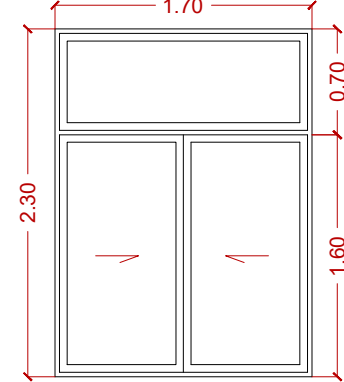
**PORTA FINESTRA tipo E2 | n.1 pezzo**

anta unica a battente  
apertura con maniglione antipanico



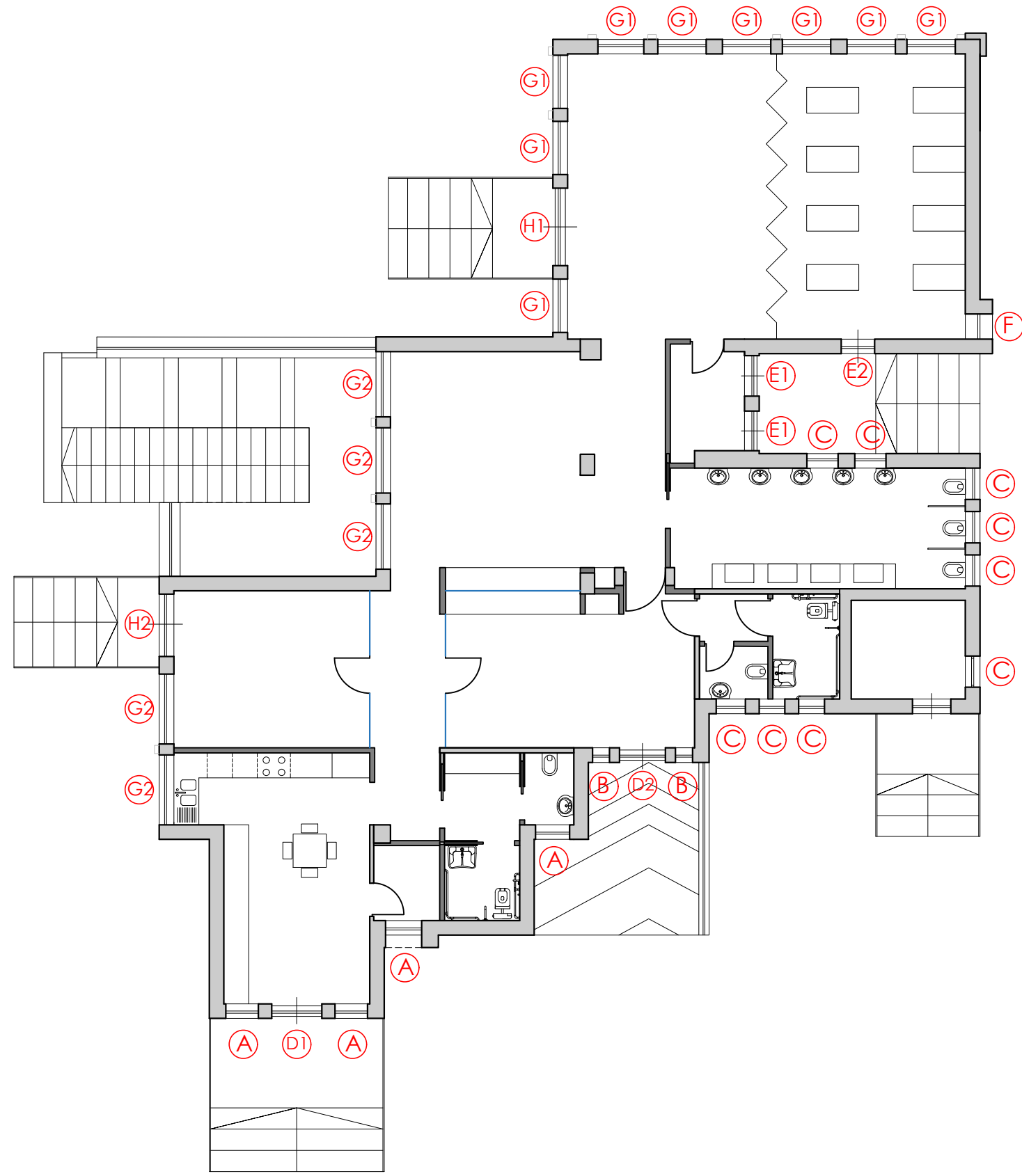
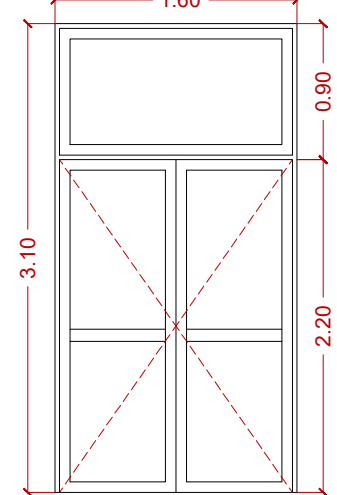
**FINESTRA tipo G2 | n.5 pezzi**

doppia anta scorrevole  
sopraluce fisso



**PORTA FINESTRA tipo H2 | n.1 pezzo**

anta unica a battente/sopraluce fisso  
apertura con maniglione antipanico



PLANIMETRIA DI RIFERIMENTO\_non in scala



COMUNE di CENTOLA  
Provincia di Salerno



**PNRR - Missione 4 Componente 1 Investimento 1.1.**  
"Piani per asili nido e scuole dell'infanzia e servizi di educazione e cura per la prima infanzia"

RICONVERSIONE DI UN EX EDIFICIO SCOLASTICO DI PROPRIETÀ COMUNALE PER LA  
CREAZIONE DI UN ASILO NIDO IN VIA MADONNA DELLE GRAZIE ALLA FRAZIONE FORIA  
DEL COMUNE DI CENTOLA  
*Finanziato dall'Unione Europea - Next Generation EU*

**CUP:B94D25000750001**

**PROGETTO ESECUTIVO**  
art.41 D.Lgs. n.36/2023 \_All. I,7

GRAFICI STATO DI PROGETTO:

- Abaco infissi

10

scala 1:100/50



**RESPONSABILE SETTORE**  
Settore lavori pubblici  
Arch. Magna Battaglia



**RESPONSABILE UNICO DEL PROGETTO**  
Settore lavori pubblici  
Geom. Rento Feola



Centola, luglio 2025